

Profilaxiás homokfúvó és
depurátor egyben

PT-ATM

35 nemzeti szabadalom **5** találmányi szabadalom

Levegős polírozás + Ultrahangos parodontális kezelés +
Endodonciás kezelés + Implantátum tisztítás.
Hatékony és fájdalommentes lepedékeltávolítás





Nagy méretű, ultra érzékeny vízálló érintőképernyős vezérlés



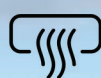
Kis kaliberű fúvóka



Modern depurálási megoldások Supra és subgingivális depurálás együttes megvalósítása



Kis kaliberű fúvóka sokkal koncentráltabb levegős polírozást eredményez



Blokkolás gátló rendszer csökkenti a fúvóka eldugulásának veszélyét



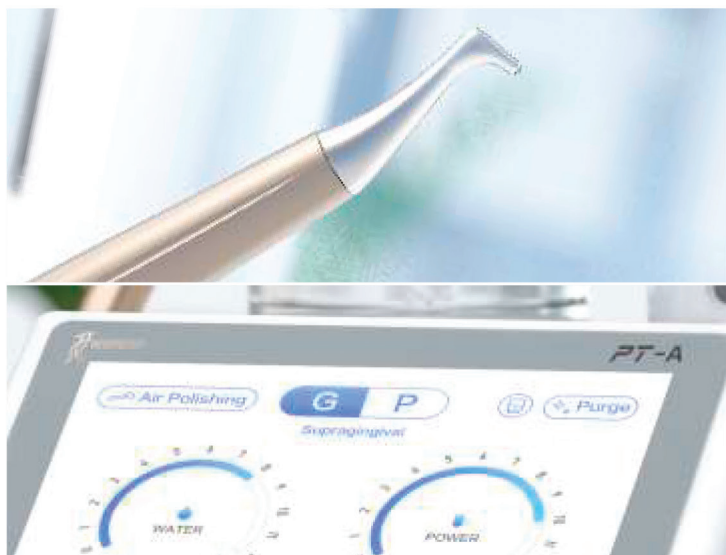
Levegős polírozás + ultrahangos parodontális kezelés + endodonciás kezelés + implantátum tisztítás



Automatikus tisztítási mód felismerés



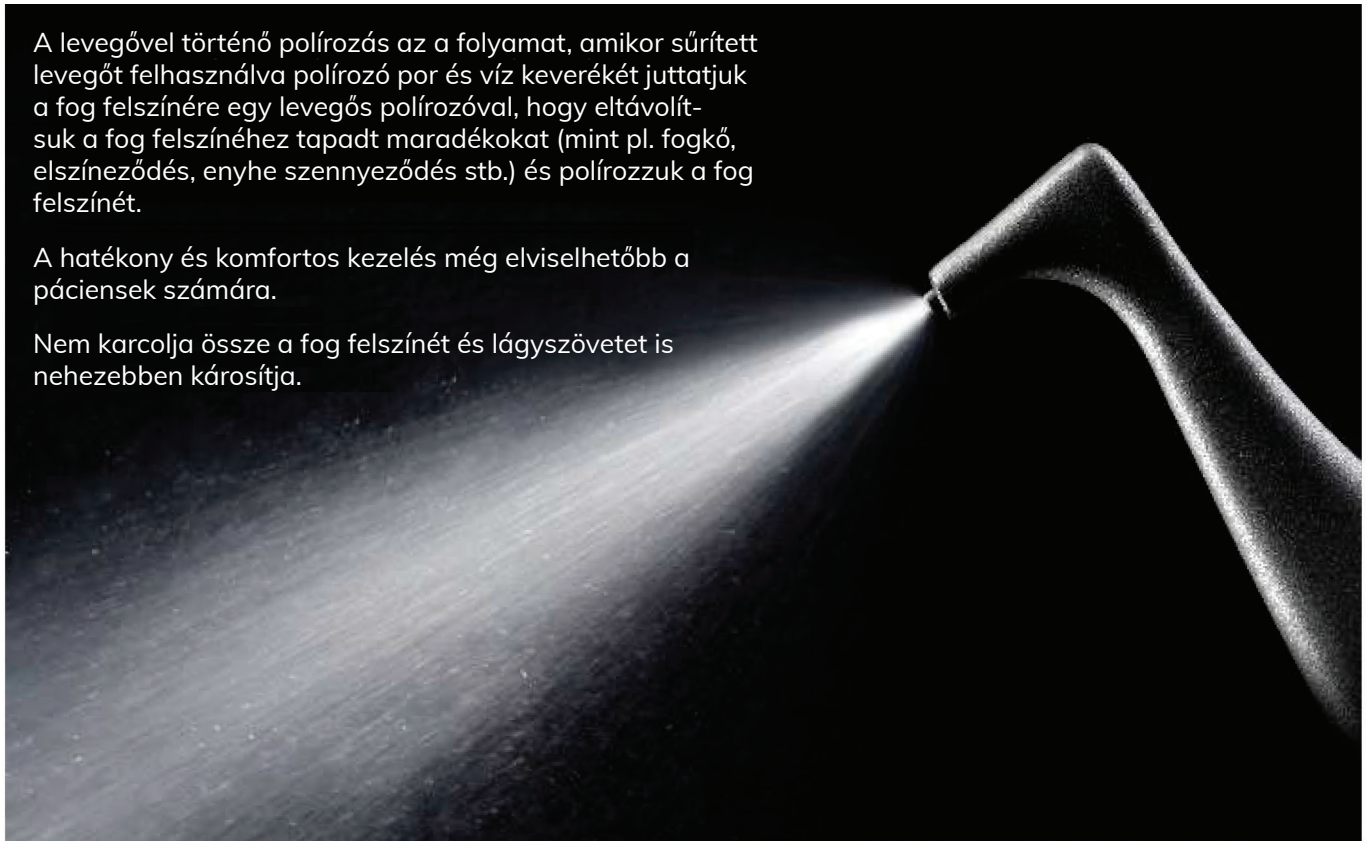
Multi funkciós lábvezérlés



A levegővel történő polírozás az a folyamat, amikor sűrített levegőt felhasználva polírozó por és víz keverékét juttatjuk a fog felszínére egy levegős polírozóval, hogy eltávolítsuk a fog felszínéhez tapadt maradékokat (mint pl. fogkő, elszíneződés, enyhe szennyeződés stb.) és polírozzuk a fog felszínét.

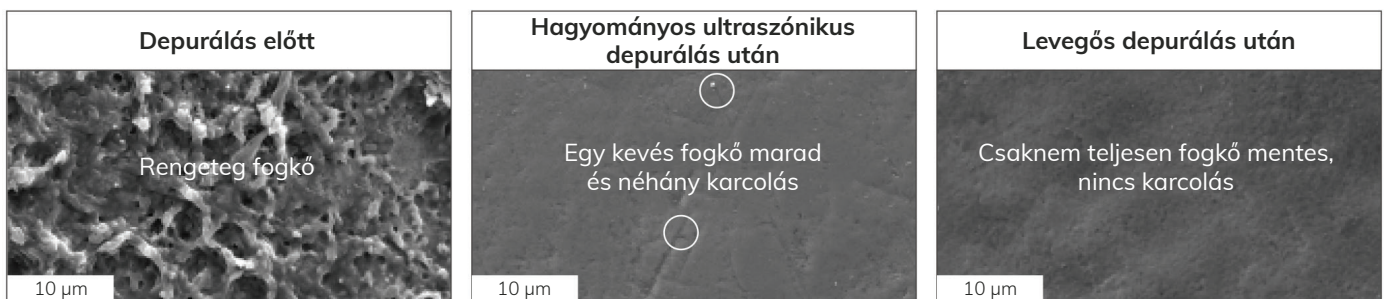
A hatékony és komfortos kezelés még elviselhetőbb a páciensek számára.

Nem karcolja össze a fog felszínét és lágyszövetet is nehezebben károsítja.



A fogfelszín hatékony védelme

A polírozó por keménysége sokkal alacsonyabb, mint a zománcé, így a depurálás jobban védi a fogat a káros behatásoktól, mint a hagyományos kaparásos módszer, még tartósabbá téve azt a pácienseknél.



Alapos plakk eltávolítás

A levegős polírozással jelentős depurálási hatást is elérhetünk az okkluzális felületeken, a szomszédos felületeken, a fogszabályzó bracketteknél és más, nehezen elérhető részeken.

A plakk és elszíneződés csökkentése

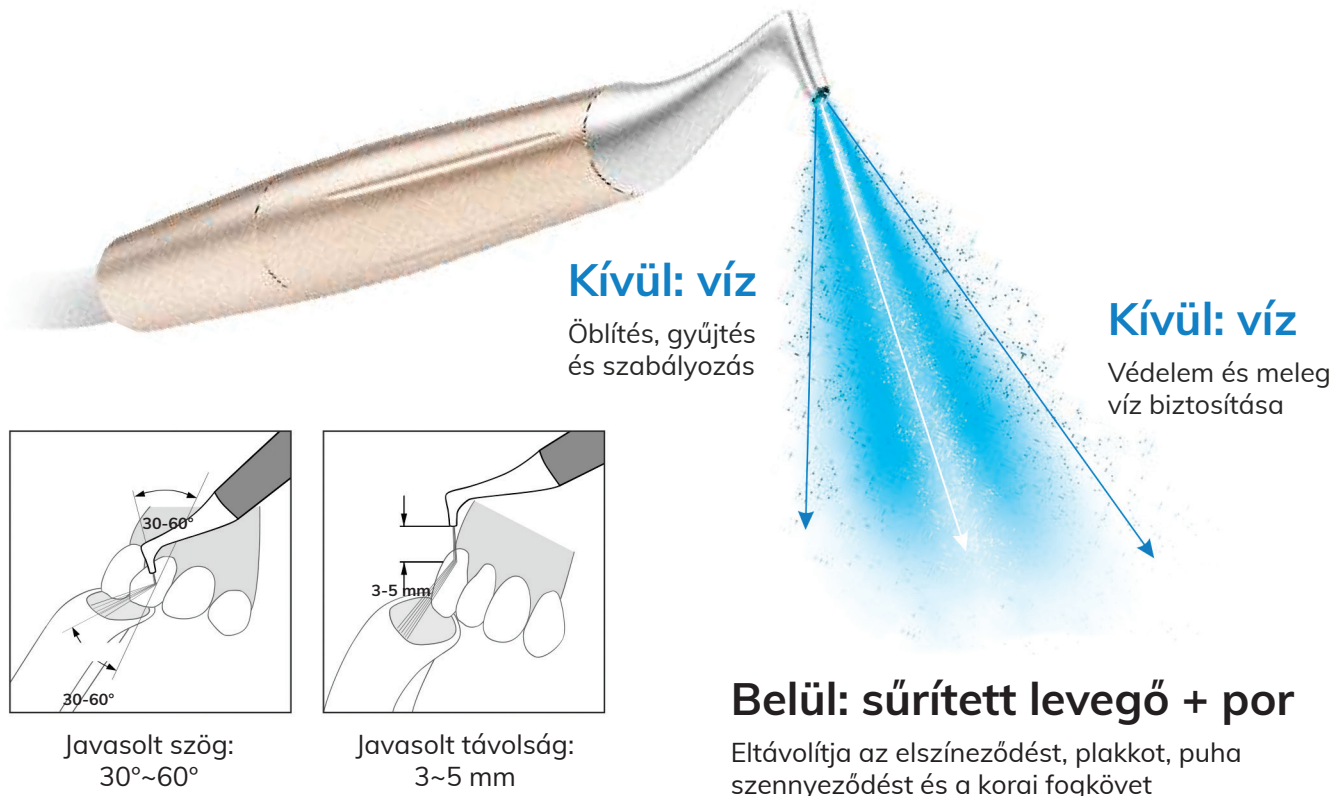
Az ultraszónikus vagy kézi depurálás után a páciensek gyakran érzik úgy, hogy a fogak felülete egyenetlen és durva. A levegős depurálás fő funkciója a fog felületének polírozása. Polírozás után a fog felszíne simább és a plakk és elszíneződés kevésbé gyakori.



Plakk kontroll

Kis kaliberű fúvóka, még koncentráltabb levegős depurálás és még hatékonyabb plakk eltávolítás.

A vízszugár és levegő nagy koncentrikussága a polírozó por víz általi jó lefedettségét eredményezi és csökkenti a szólló por mennyiségét.



Depurálási eredmény



Dupla vízellátás

Kettő rozsdamentes víztároló tartállyal (600 ml, 1400 ml).

Speciális kémiai anyagokat tartalmazhat, mint pl. klórhexidin, hidrogén peroxid és nátrium-hipoklorit.

Külső vízellátás szintén elérhető.

A vízmelegítő a kezelést még tartósabbá teszi.



Három részből álló levegős polírozó kézidarab - könnyű tisztítás

- Könnyű kézidarab
- Hosszabb szervíz periódus



Klasszikus szódbikarbóna

Az átlagos szemcseméret kb. 65 mikron. A keménysége a zománcnál kisebb, így nem károsítja a fogakat.

Természetes növényi eredetű esszenciát tartalmaz, mely még kellemesebb ízt kölcsönöz.

A por vízálló, így akadályozva meg azt, hogy az esetleges nedves szemcsék eltömítsék a fúvókát.

Fogak	Moh keménység	Porok	Moh keménység
Zománc	4-5	Szódbikarbóna	2,5
Dentin	2-2,5	Glicin	2
Cement	2-4	Kálcium karbonát	3
		Aluminium hidroxid	3

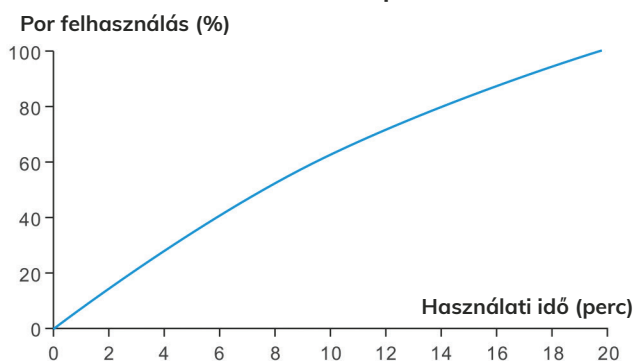


Tölcsér formájú portartály, még stabilabb por áramlás

Gyorsan csatlakoztatható és eltávolítható, könnyű feltöltés.



PT-A használati idő és por felhasználás



Több funkciós lábpedál

- Vízmentes üzemmód
- BOOST Boost üzemmód
- Mosási üzemmód
- Standrad üzemmód

Gyökércsatorna kezelése

Gyökércsatorna átöblítés (E60)



Medulláris meszesedés és rossz tömések eltávolítása (E3D)



Meszesedés eltávolítása a gyökércsatorna bejáratánál és a felső harmadában (P4D)

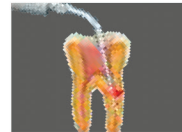


Gyökércsatorna bejárat meghatározása (E12D)



Gyémánt bevonat, gömb alakú fejrész a biztonságos, pontos és hatékony munkához

Gyökércsatorna újra kezelése, idegen anyagok eltávolítása (E6, E7, E14, E15)



Speciális anyagok (E6, E7). Vékony, rugalmas, jó vezetőképesség az ultrahanghoz

Ultrahangos parodontális kezelés

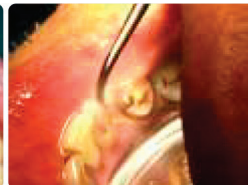
Supra- és subgingivális ultrahangos kezelés.

Az elliptikus rezgés elosztja a behatási erőt a hegy és a fogak között.

A titán hegy keménysége kisebb a zomácénál, így nem tesz kárt a fogakban.



Előtte

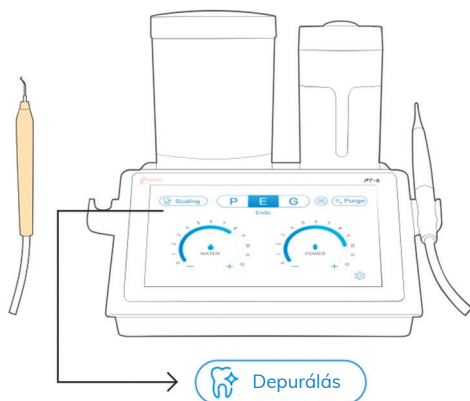


Depurálás közben

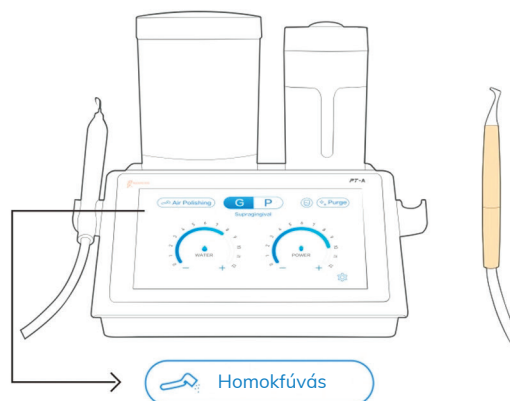


Utána

Automatikus üzemmód felismerés



Emeljük fel a depurátort és automatikusan az **ultrahangos depurálási üzemmód**-ba lépünk be!



Emeljük fel a homokfúvó kézidarabot és automatikusan az **levegős polírozó üzemmód**-ba lépünk be!



Elliptikus rezgés

Az elliptikus rezgés pályája 0°-os működési szöget zár be a hegy és a fog felszíne között, lehetővé téve a polírozó hatást.

Eloszlatja az ütéserőt a hegy és a fog között, így biztosítva a kényelmes depurálást.

Depurálás 360°-os szögben.

Titanium depurátor hegyek

A keménysége a zománcnál kisebb, flexibilisebb és komfortosabb.

Titanium depurátor hegy keménysége: HRC30

Rozsdamentes acél depurátor hegy keménysége: HRC50



Implantátum tisztítás



Magyarországon forgalmazza:

 **sanitaria**

Cím: **Sanitaria Kft., 1024 Budapest, Rómer Flóris u. 34.**
Telefon: **(+36-1) 336-0884, 336-0885**
Webshop: **www.sanitaria.hu**
E-mail: **shop@sanitaria.hu**